

senseFly
Parrot Group



eBee X

Limitsiz **Haritalama**



VERİMLİ & HASSAS

HER PROJENİN İHTİYACINI KARŞILAR

The eBee X her projenin zorlu şartlarını karşılar. Eşsiz yenilenmiş batarya seçeneği ile maksimum uçuş süresini 90 dk ya akadar uzatabilirsiniz. 500 ha lık alanı 150 metreden tek uçuşla ölçebilirsiniz. Ayrıca 120 metreden 3 cm'ye kadar mutlak hassasiyet elde etmenize yardımcı olur.



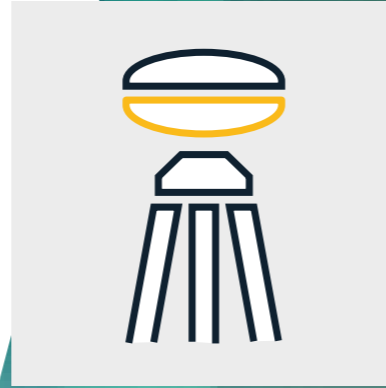
Geniş kapsama

eBeeX'in eşsiz Uzun uçuş bataryasıyla tek uçta 500 ha alanı kolayca ölçebilirsiniz



Yüksek Doğruluk

RTK/PPK seçeneği ile 3 cm'e kadar mutlak doğruluk elde edin!



senseFly GeoBase

SenseFly'in opsiyonel GeoBase GNSS alıcısıyla kolayca tak-çıkart ile RTK / PPK uçuşlarınızı yapın

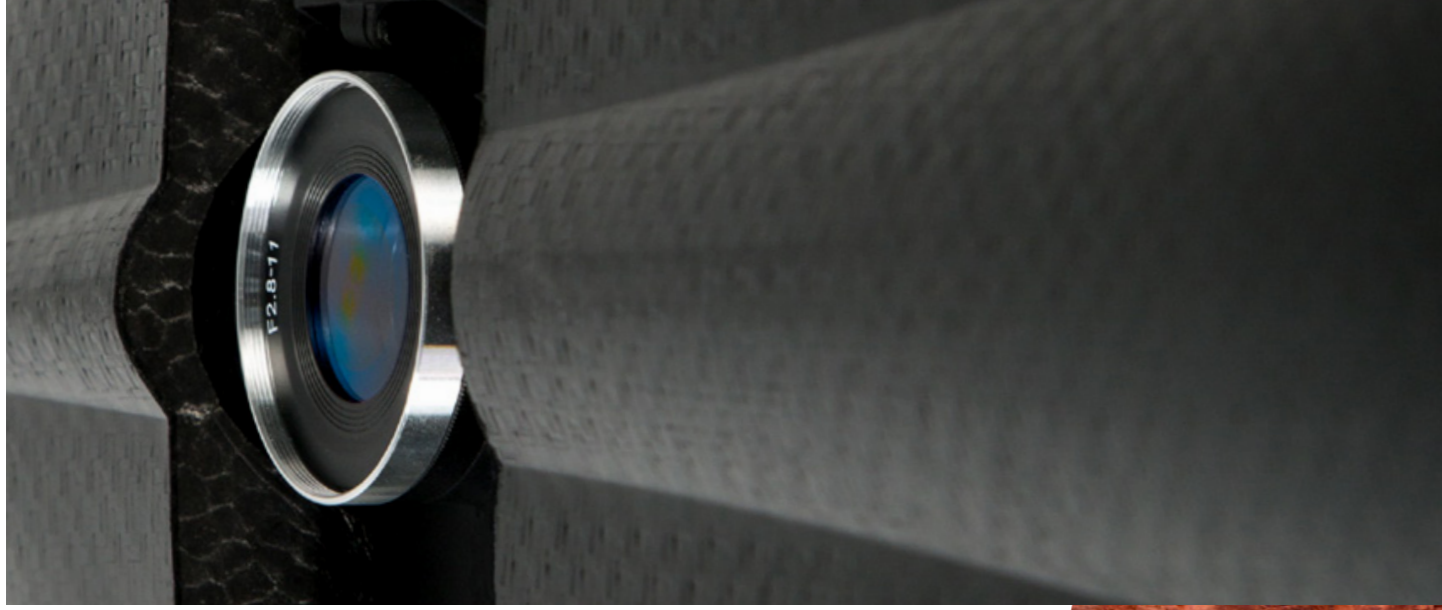
500 ha (1,235 ac)* at 400 ft (90 min with Endurance Extension)

320 ha (791 ac)* at 400 ft (59 min flight)

“ ebeeX in steep landing teknolojisi çok kullanışlıdır,kullanımı kolaydır ve senseFly Aeria X in fotoğraf kalitesi aynı çözünürlüğe daha yüksek uçuşlarda ulaşmanızı sağlar ayrıca daha yakından çekeceğiniz fotoğraflarda mükemmel kaliteyi yakalamanızı sağlar.”

Armin Weber, Survey Engineer/Co-Owner, [Lerch Weber AG](#)

* Max. coverage figures based on eBee X flight over flat terrain, in optimal conditions, using a senseFly S.O.D.A. 3D camera.



Sağlam & Güvenilir

ZORLUĞUN ÖNEMİ YOK HER SAHADA ÇALIŞIR

EBee X, dar alanlar için Steep Landing teknolojisi, ultra sağlam tasarımı, canlı hava trafiği verileri ve daha fazlası sayesinde, her şeyden önce ne kadar zorlu olursa olsun, hemen hemen her sahayı çalışmanıza olanak sağlar- hepsi de senseFly'nin güvenilir profesyonel, yerel desteği ile desteklenir.



Dar alan inişi

EBee X'in yerleşik Steep Landing teknolojisi sayesinde kısıtlı konumlarda bile stressiz işlemlerin tadını çıkarın.



Work tough

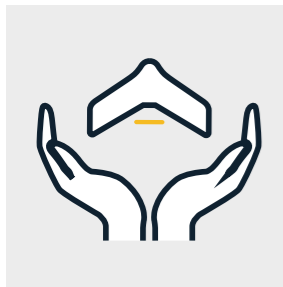
EBee X'in ultra güçlü alt yapısı sayesinde, zorlu ortamlarda tekrarlanan inişlerden sonra bile haritalamayı sürdürün.



Güvenlik için optimize

eMotion uçuş planlama yazılımı (ürünle verilir) sayısız havacılıktan esinlenerek gelişmiş hava sahası farkındalığı için bir canlı hava trafiği veri seçeneği sunar *.

* opsiyonel ADS-B PingUSB gerekli.



Profesyonel destek

Paksoy Teknik Hizmetler, Profesyonel ekibi teknik destek için bir telefon uzağınızdadır.

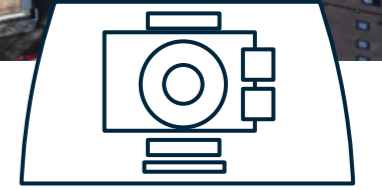
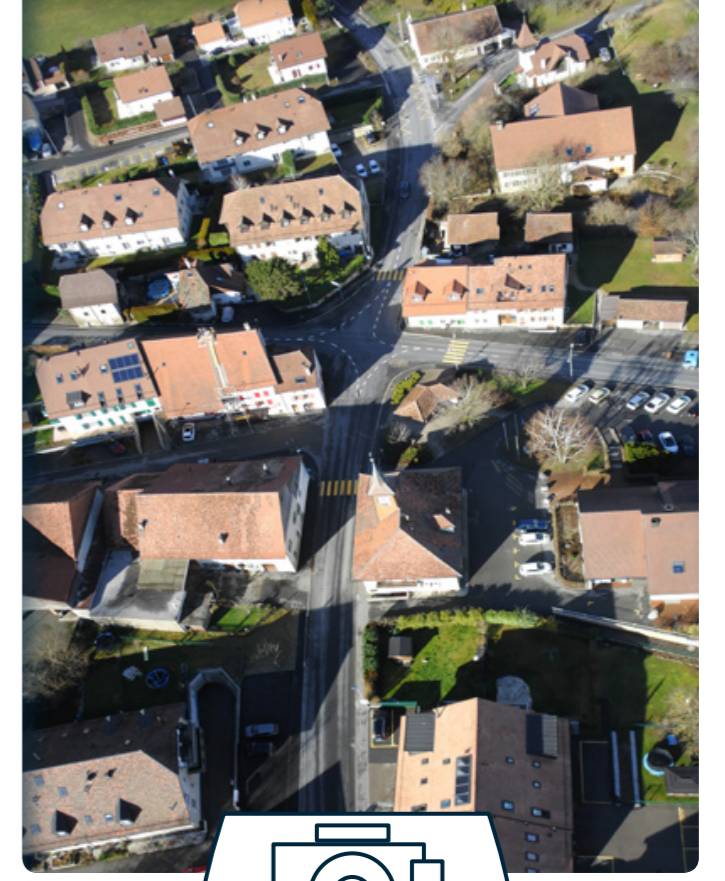
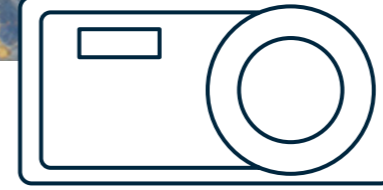
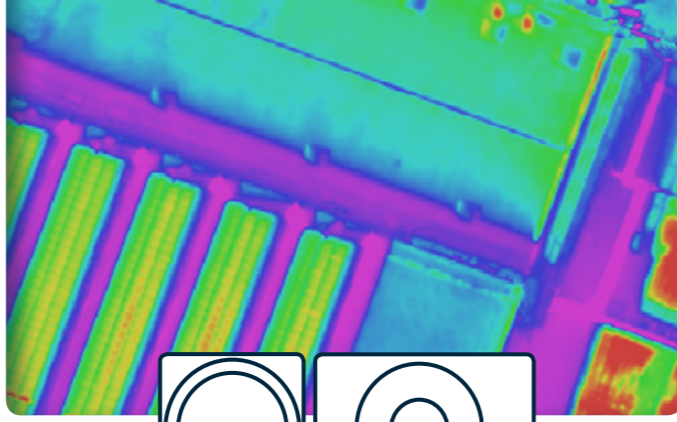
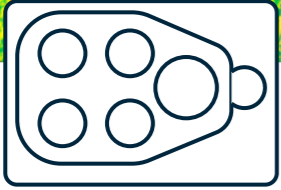
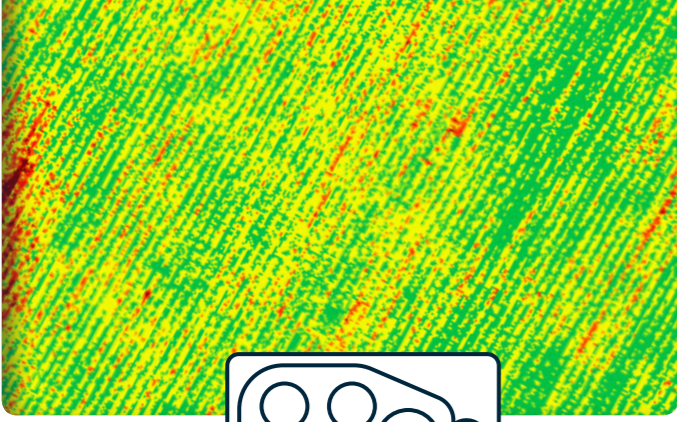


"I immediately felt comfortable flying the eBee X and the senseFly Aeria X is a phenomenal mapping camera. As for that material on the body, I can't believe how strong that stuff is!"

Scott Hiebert, CEO, Green Aero Tech

Çok Amaçlı

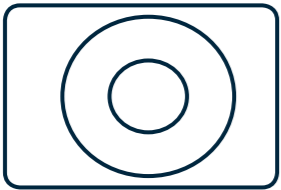
Çeşitli uygulamalar için; Bir drone, birkaç kamera



Parrot Sequoia+

Görünmeyeni Yakala

Bu multispektral kamera, tutarlı, tekrarlanabilir ölçümler için dahili otomatik radyometrik kalibrasyon ile birlikte, dört spektral bantta ve görüntüde RGB'yi görüntü çeker.



senseFly S.O.D.A.

The Sensor Optimised for Drone Applications

Profesyonel drone fotogrametrisi için özel olarak üretilen ilk kamera. Koridor haritalaması için ek bir senseFly Koridor seçeneği mevcuttur.

senseFly Duet T

2 sensör, 1 termal ve RGB

SenseFly Duet T, termal haritalama uygulamaları için profesyonel bir çift kameralı teçhizattır. İsteğe bağlı olarak yüksek çözünürlüklü, coğrafi olarak doğru termal haritalar oluşturmak için kullanın.

- Tek sağlam, akıllı kamera donanımı
- İki yüksek performanslı kamera: termal kızılötesi, senseFly S.O.D.A. RGB
- Camera Position Synchronization (CPS) teknolojisi ile uyumlu hale getirilmiş görüntüler

Uygunluk: güneş paneli denetimi, sulama planlama ve analizi, hayvan yönetimi, ısı izleme ve sızıntı tespiti, çevresel izleme.

senseFly Aeria X

Drone haritalaması için Mükemmel

SenseFly Aeria X, en yüksek kaliteli RGB çıktılarını talep edenler için kompakt bir fotometrik güç merkezidir.

- APS-C sensor global shutterlı
- Hemen hemen tüm ışık koşullarında çarpıcı detay ve netlik (günde daha fazla saat çalışabilme)
- Direct In-Flight Georeferencing (daha iyi uçuş kapsamı ve daha hızlı görüntü işleme için daha az bindirme)

Uygunluk: haritacılık ve kadastro, topografik haritalama, saha sayısallaştırma, hacim ölçümü, saha denetimi.

senseFly S.O.D.A. 3D

3D haritalama, Açık ocaklar

SenseFly S.O.D.A. 3D kamera, çok geniş bir görüş alanı için, her seferinde üç görüntü (iki eğik, bir dikey) yakalamak için uçuş sırasında yönlendirmeyi değiştiren eşsiz bir fotogrametri sensörüdür.

- Dikey ortamların çarpıcı dijital 3D rekonstrüksiyonları (kentsel alanlar, uçurum yüzleri vb.)
- Düz arazi üzerinde büyük kapsama alanı - 122 m den uçuş başına 500 ha kadar (Uzun uçuş bataryası ile)

Uygunluk: Maden ve taş ocağı etüdü, kıyı şeridi haritası, düz arazi üzerinde geniş alan haritası.

Donanım

Kanat Geniřliđi	116 cm (45.7 in)
Ađırlık	1.4 kg (3.1 lb)
Motor	Düşük sesli, fırçasız, elektrikli
Radio link Menzili	3 km normal (8 km ye kadar) / 1.9 mi (up to 5 mi)
Ayrılabilir Kanat	YEv
Kamera Seçenekleri	senseFly S.O.D.A. 3D, senseFly Aeria X, senseFly Duet T, Parrot Sequoia+, senseFly S.O.D.A., senseFly Corridor
Aksesuar Seçenekleri	Radio tracker, PingUSB (air traffic data receiver)

Yazılım

Uçuş & Veri Yönetimi (Pakette)	eMotion
Uyumlu görüntü işleme yazılımı	Pix4Dmapper/Pix4Dbim/Pix4Dfields (optional with eBee X), Agisoft PhotoScan, Esri Drone2Map, DroneDeploy, Trimble Business Center, Bentley ContextCapture
Görüntü işleme çıktı uyumluluđu	AutoCAD, ArcGIS, Trimble Business Center, Leica Geo Office, VAGNET Office Tools, ArcGIS, MicroStation & more

Uçuş Performansı

Otomatik 3B uçuş Planlama	Evet
Seyir Hızı	40-110 km/h(11-30 m/s or 25-68 mph)
Rüzgar Dayanımı	46 km/h e kadar(12.8 m/s or 28.6 mph)
Maks.uçuş süresi (normal batarya)	59 dakika
Maks. uçuş süresi (geliřmiř batarya)	90 dakika
Otomatik İniř	Evet
İniř Türü	Dođrusal İniř ve Steep Landing technology (5 m/16.4 ft accuracy in 35° angle cone)
Yer Kontrol Noktası (YKN) gerekli mi?	Hayır, opsiyonel (RTK/PPK) özelliđi ile
Elden Kalkıř	Evet

Kapsama ve dođruluk

Nominal Kapsama 122 m den	220 ha ,senseFly S.O.D.A. ile / Normal Batarya ile
Maks. nominal cKapsama 122 m den	500 ha ,senseFly S.O.D.A. 3D / Geliřmiř Bataya ile
Yer Örnekleme Aralıđı 122 m den	2.5 cm/px , senseFly Aeria X ile
Mutlak Dođruluk (RTK/PPK lı ya da YKN li	3 cm ' e kadar (1.2 in)

For more information: www.senseFly.com/eBee-X

Parrot[®]
BUSINESS SOLUTIONS

Önde gelen Avrupalı drone grubu Parrot, başlıca 3 ana sektöre odaklanan dronları, yazılımları, sensörleri ve servisleri kapsayan iş çözümleri sunuyor:

- Tarım
- 3B Haritalama ve inceleme
- Kamu güvenliđi

1994 yılında Henri Seydoux tarafından kurulan Parrot Group, ürünlerini başta Fransa ve İsviçre olmak üzere Avrupa'da tasarlayıp üretmektedir. Merkezi Paris'te bulunan Parrot, 2006'dan beri Euronext Paris'te listelenmiştir. (FR0004038263 - PARRO). For more information: www.parrot.com